

HSB BRF VÄXLN

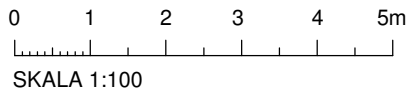
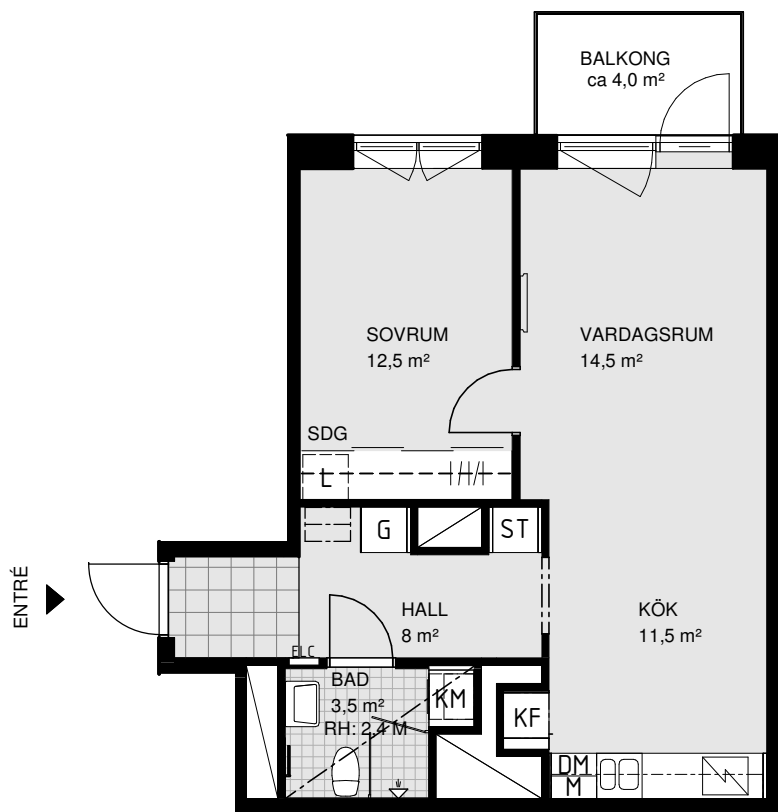
LÄGENHETSPLAN

LGH 019 - plan 4

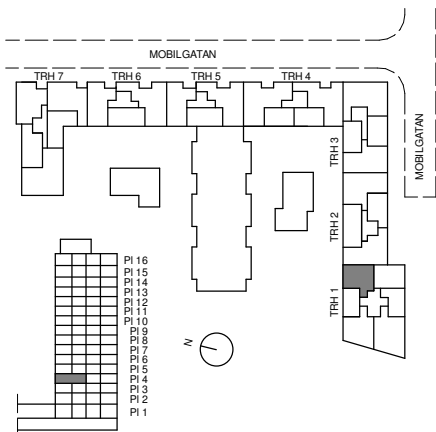
2 rok

ca 51,5 kvm

LÄGENHETSFÖRRÅD: ca 2,0 kvm
GENERELL RUMSHÖJD: 2500 mm
BRÖSTNINGSHÖJD FÖNSTER: 650 mm



PLACERING I BYGGNAD



FÖRKLARINGAR

| | | | |
|-----|----------------------------|---------------------------|-------------------------|
| G | GARDEROB | H | HÖGSKÅP |
| L | LINNESKÅP/-DEL I SDG & KLK | HU | UGN & MIKRO I HÖGSKÅP |
| ST | STÄDSKÅP/-DEL I SDG & KLK | I | INDUKTIONSHÄLL |
| TM | TVÄTTMASKIN | VK | VINKYL |
| TT | TORKTUMLARE | S | DUSCHPLATS VIKBAR VÄGG |
| KM | KOMBINERAD TVÄTT OCH TORK | F | DUSCHPLATS FÄLLBAR VÄGG |
| K | KYL | ELC | IT-SKÅP/EL-CENTRAL |
| F | FRYS | PLATS FÖR VÄGGMONTERAD TV | |
| KF | KOMBINERAD KYL OCH FRYS | F.V. | FRÅNVALSVÄGG |
| DM | DISKMASKIN | T.V. | TILLVALSVÄGG |
| DMs | DISKMASKIN SMAL (45cm) | SDG | SKJUTDÖRRSGARDEROB |
| | | PLATS FÖR HATTHYLLA | |

| | |
|-----|---|
| /// | FÖRVARINGSSYSTEM |
| --- | VÄGGSKÅP |
| □ | SCHAKT |
| □ | LÄGRE RUMSHÖJD (RH) |
| □ | PLATS FÖR BADKAR |
| KLK | KLÄDKAMMARE |
| M | MIKROVÄGSUGN |
| BH | AVVIKANDE BRÖSTNINGSHÖJD I MM REDOVISAS PÅ PLAN |
| --- | VÄGGÖPPNING |
| --- | HANDDUKSSTÄNG |
| □ | KLINKER |
| | DÄR HYLLA ELLER TV REDOVISAS MOT GIPSVÄGG ÄR DENNA FÖRSTÄRKT. |

MÄTTANGIVELSER ÄR UNGEFÄRLIGA. RÄTT TILL ÄNDRINGAR FÖRBEHÅLLES. OBS! KVADRATMETER I RUMMEN ANGER INTE HELA BOSTADSYTAN. LÄGENHETSPLANER FRAMTAGNA AV SEMRÉN & MÅNSSON ARKITEKTER. DATUM 2023-04-03

HSB - där möjligheterna bor

