

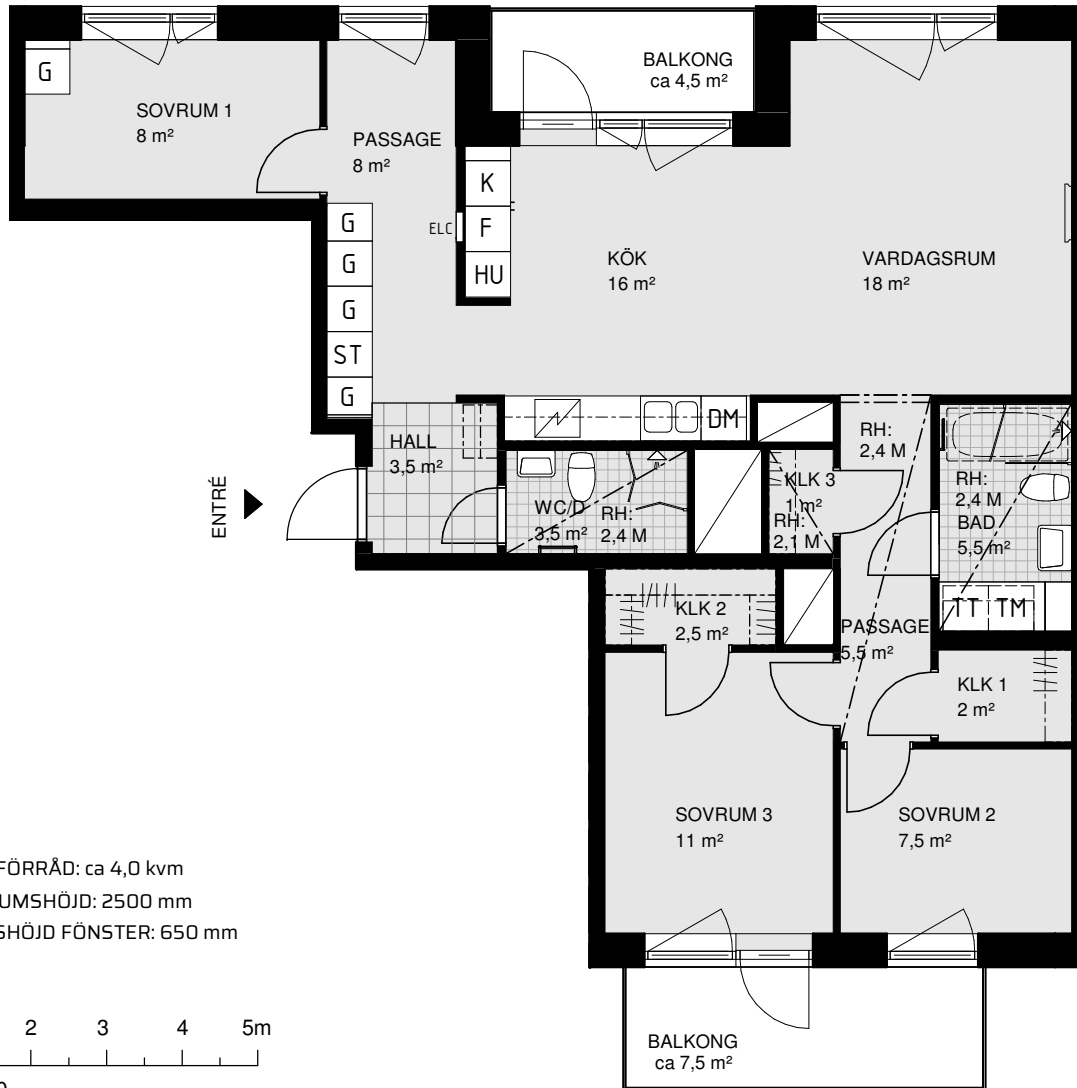
# HSB BRF VÄXLN

LÄGENHETSRTNING

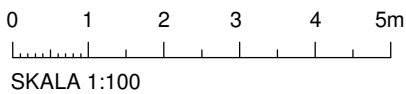
LGH 164 - plan 6

# 4 rok

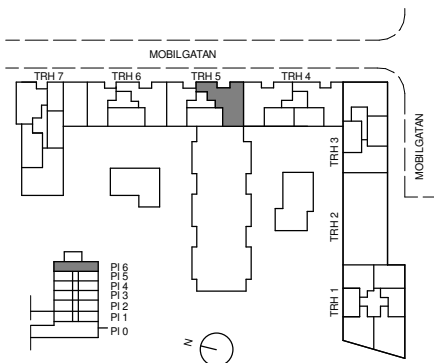
ca 96,5 kvm



LÄGENHETSFÖRRÅD: ca 4,0 kvm  
GENERELL RUMSHÖJD: 2500 mm  
BRÖSTNINGSHÖJD FÖNSTER: 650 mm



## PLACERING I BYGGNAD



## FÖRKLARINGAR

G	GARDEROB	H	HÖGSKÅP		FÖRVARINGSSYSTEM
L	LINNESKÅP/-DEL I SDG & KLK	HU	UGN & MIKRO I HÖGSKÅP	- - -	VÄGGSKÅP
ST	STÅDSKÅP/-DEL I SDG & KLK	IK	INDUKTIONSHÄLL	□	SCHAKT
TM	TVÄTTMASKIN	VK	VINKYL	□	LÄGRE RUMSHÖJD (RH)
TT	TORKTUMLARE	□	DUSCHPLATS VIKBAR VÄGG	□	PLATS FÖR BADKAR
KM	KOMBINERAD TVÄTT OCH TORK	□	DUSCHPLATS FÄLLBAR VÄGG	KLK	KLÄDKAMMARE
K	KYL	ELC	IT-SKÅP/EL-CENTRAL	M	MIKROVÅGSUGN
F	FRYS	□	PLATS FÖR VÄGGMONTERAD TV	BH	AVVIKANDE BRÖSTNINGSHÖJD I MM REDOVISAS PÅ PLAN
KF	KOMBINERAD KYL OCH FRYS	F.V.	FRÄNVALSVÄGG	- - -	VÄGGÖPPNING
DM	DISKMASKIN	T.V.	TILLVALSVÄGG	—	HANDDUKSSTÅNG
DMs	DISKMASKIN SMAL (45cm)	.SDG_	SKJUTDÖRRSGARDEROB		KLINKER
		□	PLATS FÖR HATTHYLLA		DÄR HYLLA ELLER TV REDOVISAS MOT GIPSVÄGG ÄR DENNA FÖRSTÄRKT.

MÄTTANGIVELSER ÄR UNGEFÄRLIGA. RÄTT TILL ÄNDRINGAR FÖRBEHÅLLES. OBS! KVADRATMETER I RUMMEN ANGER INTE HELA BOSTADSYTAN. LÄGENHETSRTNINGAR FRAMTAGNA AV SEMRÉN & MÄNSSON ARKITEKTER. DATUM 2023-04-03

HSB - där möjligheterna bor

