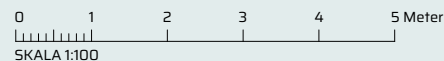


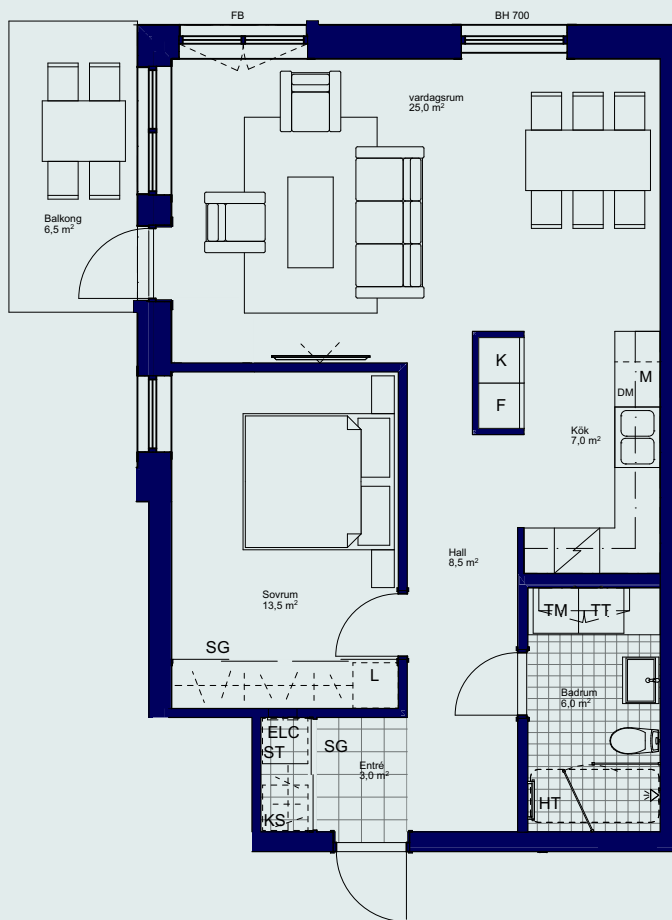
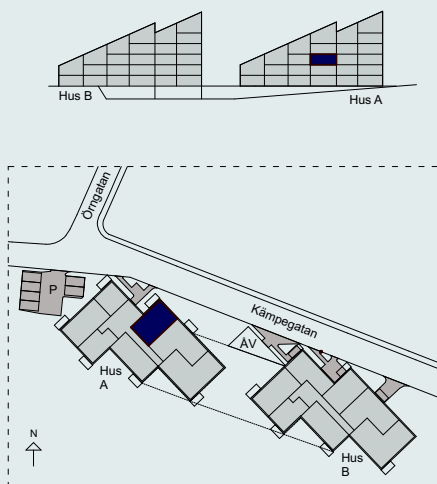
G Garderob	ELC Elcentral	DM Diskmaskin
L Linneskåp	KLK Klädkammare	U/M Högskåp med ugn och mikro
ST Städsåp	FB Fransk balkong	K Kyl
KS Källsortering	HT Handduksfork	F Frys
Förstärkt vägg för TV	KM Kombimaskin	Väggsåp
Skjutdörrsgarderob med klädstång	TM Tvättmaskin	M Väggsåp med Mikro
Kapphylla	TT Torktumlare	
	Plats för badkar	
	Induktionshäll	
		Värmeåll: Vid BH = 0 golvstående konvektor Vid FB radiator på vägg

**FAKTA**

Rumshöjd: ca 2 500 mm
Bröstningshöjd fönster: 0 mm
Höjder gäller där ej annat anges.
Lägenhetsförråd: ca 2,5kvm

OBS! Kvadratmeter i rummen utgör inte hela bostadsytan. Rätt till ändringar förbehålles. Ovanstående lägenhetsritning går ej att förändra utöver det som redovisas. Tillkommande radiatorer och/eller konvektorer kan förekomma





G	Garderob
---	----------

L	Linneskåp
---	-----------

ST	Städskåp
----	----------

KS	Källsortering
----	---------------

Forstärkt vägg för TV	
-----------------------	--

SG	Skjutdörrsgarderob med klädstång
----	----------------------------------

Kapphylla	
-----------	--

ELC	Elcentral
-----	-----------

KLK	Klädkammare
-----	-------------

FB	Fransk balkong
----	----------------

HT	Handduksfork
----	--------------

KM	Kombimaskin
----	-------------

TM	Tvättmaskin
----	-------------

TT	Torktumlare
----	-------------

Plats för badkar	
------------------	--

Induktionshäll	
----------------	--

DM	Diskmaskin
----	------------

U/M	Högskåp med ugn och mikro
-----	---------------------------

K	Kyl
---	-----

F	Frys
---	------

Väggskåp	
----------	--

M	Väggskåp med Mikro
---	--------------------

Värmekälla:
Vid BH = 0 golvstående konvektor
Vid FB radiator på vägg

0 1 2 3 4 5 Meter
SKALA 1:100

FAKTA

Rumshöjd: ca 2 500 mm

Bröstningshöjd fönster: 0 mm

Höjder gäller där ej annat anges.

Lägenhetsförråd: ca 2,5kvm

OBS! Kvadratmeter i rummen utgör inte hela bostadsytan. Rätt till ändringar förbehålles. Ovanstående lägenhetsritning går ej att förändra utöver det som redovisas. Tillkommande radiatorer och/eller konvektorer kan förekomma

