

# HSB BRF TELEGRAFEN

LÄGENHETS-RITNING

RADHUS 11, Entré våning

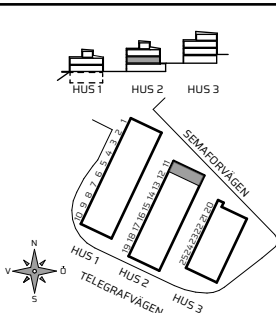
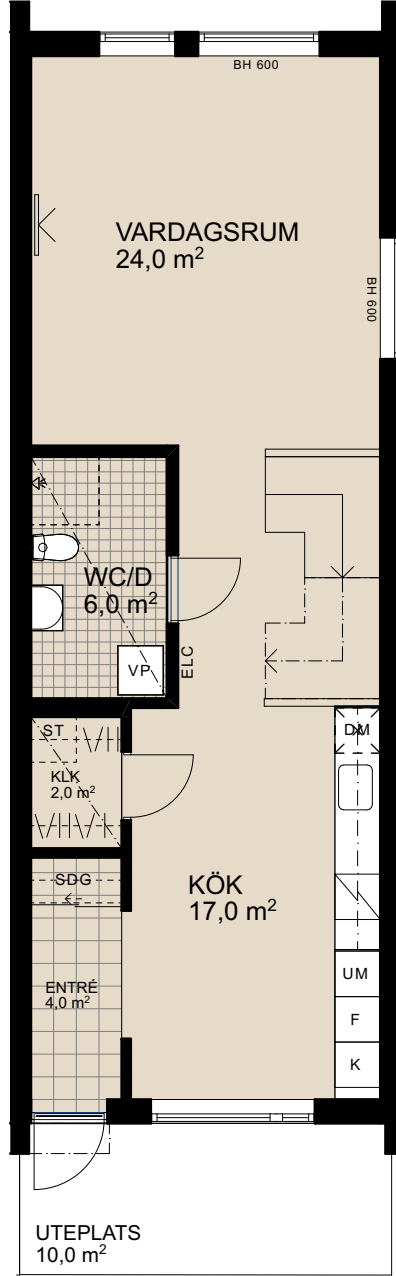
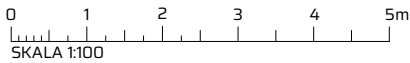
# 5 rok

ca 134 kvm

LÄGENHETS-FÖRRÅD: ca 4 kvm

RUMSHÖJD:

- Entré våning: 2,65 m
- Våning 1tr: 2,6 m
- Våning 2tr: 2,5 m



## FÖRKLARINGAR

L	LINNEMODUL	□	BADKAR	—	FÖRSTÄRKT VÄGG FÖR VÄGGHÄNGD TV	□	SCHAKT
ST	STÄDMODUL	□	INDUKTIONSHÄLL	—	LÄGRE RUMSHÖJD (2,4m OM INTE ANNAT ANGES)	■	KLINKER
UM	UGN OCH MIKRO I HÖGSKÅP	—	ÖVERSKÅP	—	IT-SKÅP/EL-CENTRAL		
K	KYL	□	DUSCH MED VIKBAR GLASVÄGG	—	BH	BRÖSTNINGSHÖJD FÖNSTER (800mm OM INTE ANNAT ANGES)	
F	FRYS	□	VÄRMEPUMP	—	FFU	FÖRBERETT FÖR UTEKÖK VATTEN, AVLOPP OCH EL FRAMDRAGET	
DM	DISKMASKIN	□	SKJUTDÖRRSGARDEROB	—	HT	HANDDUKSTORK	
TM	TVÄTTMASKIN	—	KLÄDSTÄNG		KLK	KLÄDKAMMARE	
TT	TORKTUMLARE						

MÄTTANGIVELSER ÄR UNGEFÄRLIGA. RÄTT TILL ÄNDRINGAR FÖRBEHÅLLES. OBS! KVADRATMETER I RUMMEN ANGER INTE HELA BOSTADSYTAN. LÄGENHETS-RITNINGAR FRAMTAGANA AV SÖDERGRUPPEN ARKITEKTER. DATUM 2024-04-23



HSB – där möjligheterna bor

# HSB BRF TELEGRAFEN

LÄGENHETS-RITNING

RADHUS 11, Våning 1

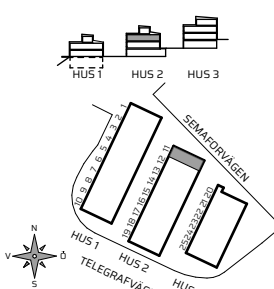
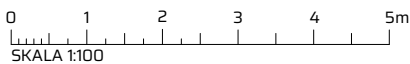
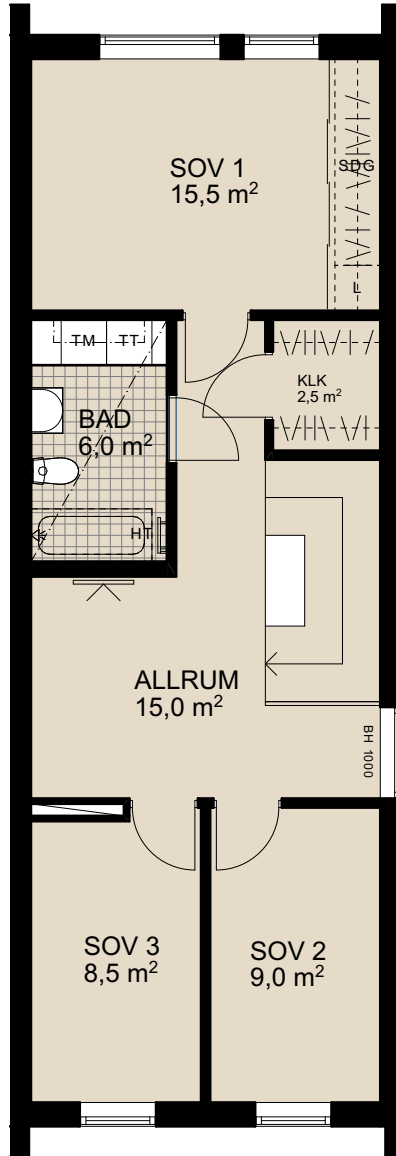
# 5 rok

ca 134 kvm

LÄGENHETS-FÖRRÅD: ca 4 kvm

RUMSHÖJD:

- Entréväning: 2,65 m
- Våning 1tr: 2,6 m
- Våning 2tr: 2,5 m



## FÖRKLARINGAR

- L LINNEMODUL
- ST STÄDMODUL
- UM UGN OCH MIKRO I HÖGSKÅP
- K KYL
- F FRYS
- DM DISKMASKIN
- TM TVÄTTMASKIN
- TT TORKTUMLARE

- BADKAR
- INDUKTIONSHÄLL
- ÖVERSKÅP
- DUSCH MED VIKBAR GLASVÄGG
- VP VÄRMEPUMP
- SDG SKJUTDÖRRSGARDEROB
- KLÄDSTÄNG

- FÖRSTÄRKT VÄGG FÖR VÄGGHÄNGD TV
- LÄGRE RUMSHÖJD (2,4m OM INTE ANNAT ANGES)
- IT-SKÅP/EL-CENTRAL
- BH BRÖSTNINGSHÖJD FÖNSTER (800mm OM INTE ANNAT ANGES)
- FFU FÖRBERETT FÖR UTEKÖK VATTEN, AVLOPP OCH EL FRAMDRAGET
- HT HANDDUKSTORK
- KLK KLÄDKAMMARE

- SCHAKT
- KLINKER

MÄTTANGIVELSER ÄR UNgefÄRLIGA. RÄTT TILL ÄNDRINGAR FÖRBEHÅLLES. OBS! KVADRATMETER I RUMMEN ANGER INTE HELA BOSTADSYTAN. LÄGENHETS-RITNINGAR FRAMTAGANA AV SÖDERGRUPPEN ARKITEKTER. DATUM 2024-04-23



HSB - där möjligheterna bor

# HSB BRF TELEGRAFEN

LÄGENHETS-RITNING

RADHUS 11, Våning 2

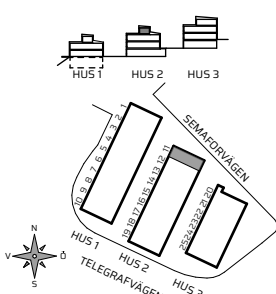
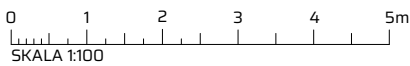
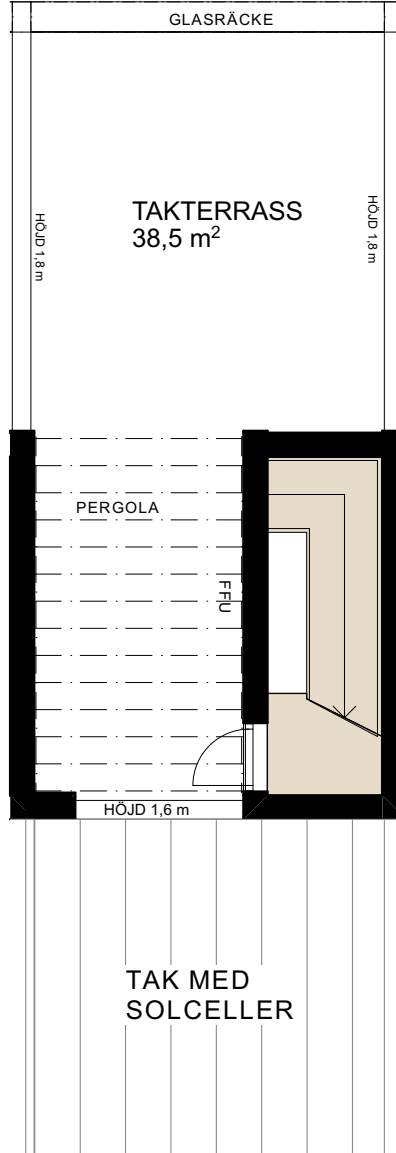
# 5 rok

ca 134 kvm

LÄGENHETS-FÖRRÅD: ca 4 kvm

RUMSHÖJD:

- Entré våning: 2,65 m
- Våning 1tr: 2,6 m
- Våning 2tr: 2,5 m



## FÖRKLARINGAR

- L LINNEMODUL
- ST STÄDMODUL
- UM UGN OCH MIKRO I HÖGSKÅP
- K KYL
- F FRYS
- DM DISKMASKIN
- TM TVÄTTMASKIN
- TT TORKTUMLARE

- BADKAR
- INDUKTIONSHÄLL
- ÖVERSKÅP
- DUSCH MED VIKBAR GLASVÄGG
- VP VÄRMEPUMP
- SDG SKJUTDÖRRSGARDEROB
- KLÄDSTÄNG

- FÖRSTÄRKT VÄGG FÖR VÄGGHÄNGD TV
- LÄGRE RUMSHÖJD (2,4m OM INTE ANNAT ANGES)
- IT-SKÅP/EL-CENTRAL
- BH BRÖSTNINGSHÖJD FÖNSTER (800mm OM INTE ANNAT ANGES)
- FFU FÖRBERETT FÖR UTEKÖK VATTEN, AVLÖPP OCH EL FRAMDRAGET
- HT HANNDUKSTORK
- KLK KLÄDKAMMARE

- SCHAKT
- KLINKER

MÄTTANGIVELSER ÄR UNGEFÄRLIGA. RÄTT TILL ÄNDRINGAR FÖRBEHÅLLES. OBS! KVADRATMETER I RUMMEN ANGER INTE HELA BOSTADSYTAN. LÄGENHETS-RITNINGAR FRAMTAGANA AV SÖDERGRUPPEN ARKITEKTER. DATUM 2024-04-23



HSB – där möjligheterna bor