

# HSB BRF TELEGRAFEN

LÄGENHETS-RITNING

RADHUS 17, Entréväning

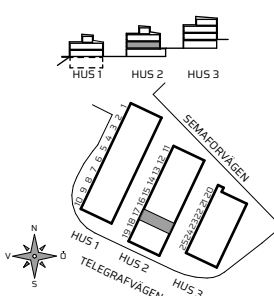
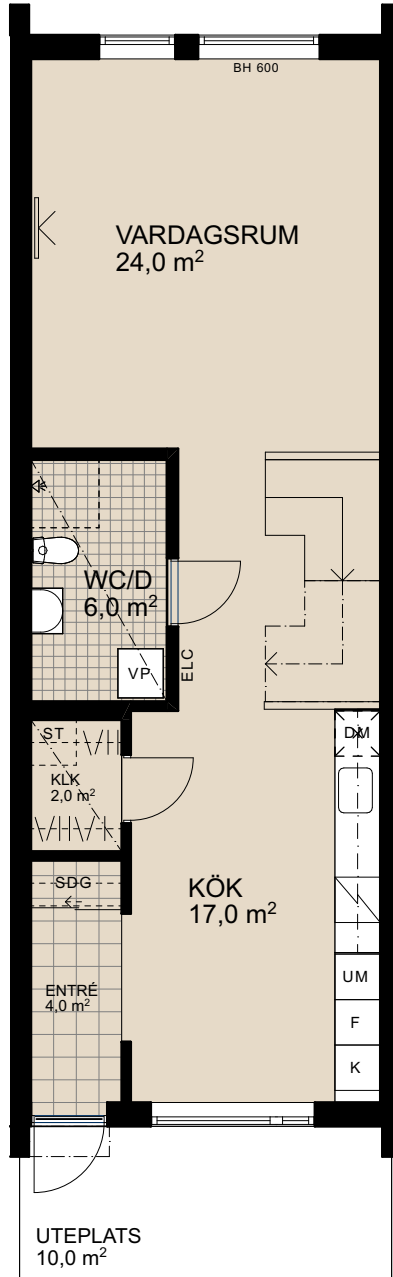
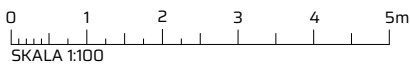
# 4 rok

ca 134 kvm

LÄGENHETSFÖRRÅD: ca 4 kvm

RUMSHÖJD:

- Entréväning: 2,65 m
- Våning 1tr: 2,6 m
- Våning 2tr: 2,5 m



## FÖRKLARINGAR

- L LINNEMODUL
- ST STÄDMODUL
- UM UGN OCH MIKRO I HÖGSKÅP
- K KYL
- F FRYS
- DM DISKMASKIN
- TM TVÄTTMASKIN
- TT TORKTUMLARE

- BADKAR
- INDUKTIONSHÄLL
- ÖVERSKÅP
- DUSCH MED VIKBAR GLASVÄGG
- VP VÄRMEPUMP
- SDG SKJUTDÖRRSGARDEROB
- KLÄDSTÄNG

- FÖRSTÄRKT VÄGG FÖR VÄGGHÄNGD TV
- LÄGRE RUMSHÖJD (2,4m OM INTE ANNAT ANGES)
- IT-SKÅP/EL-CENTRAL
- BH BRÖSTNINGSHÖJD FÖNSTER (800mm OM INTE ANNAT ANGES)
- FFU FÖRBERETT FÖR UTEKÖK VATTEN, AVLOPP OCH EL FRAMDRAGET
- HT HANDDUKSTORK
- KLK KLÄDKAMMARE

- SCHAKT
- KLINKER

MÄTTANGIVELSER ÄR UNGEFÄRLIGA. RÄTT TILL ÄNDRINGAR FÖRBEHÅLLES. OBS! KVADRATMETER I RUMMEN ANGER INTE HELA BOSTADSYTAN. LÄGENHETS-RITNINGAR FRAMTAGANA AV SÖDERGRUPPEN ARKITEKTER. DATUM 2024-04-23



HSB – där möjligheterna bor

# HSB BRF TELEGRAFEN

LÄGENHETS-RITNING

RADHUS 17, Våning 1

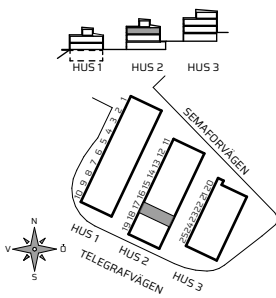
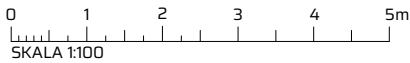
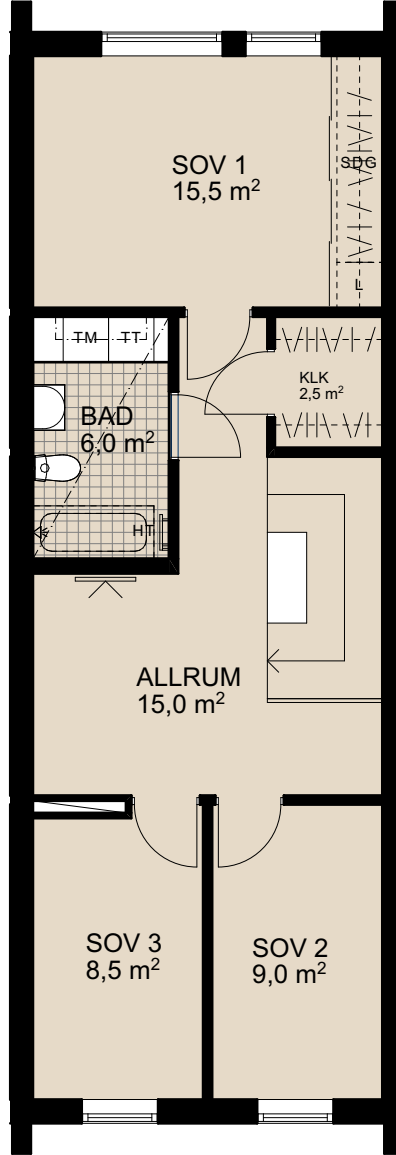
# 4 rok

ca 134 kvm

LÄGENHETS-FÖRRÅD: ca 4 kvm

RUMSHÖJD:

- Entréväning: 2,65 m
- Våning 1tr: 2,6 m
- Våning 2tr: 2,5 m



## FÖRKLARINGAR

- L LINNEMODUL
- ST STÄDMODUL
- UM UGN OCH MIKRO I HÖGSKÅP
- K KYL
- F FRYS
- DM DISKMASKIN
- TM TVÄTTMASKIN
- TT TORKTUMLARE

- BADKAR
- INDUKTIONSHÄLL
- ÖVERSKÅP
- DUSCH MED VIKBAR GLASVÄGG
- VP VÄRMEPUMP
- SDG SKJUTDÖRRSGARDEROB
- KLÄDSTÄNG

- FÖRSTÄRKT VÄGG FÖR VÄGGHÄNGD TV
- LÄGRE RUMSHÖJD (2,4m OM INTE ANNAT ANGES)
- IT-SKÅP/EL-CENTRAL
- BH BRÖSTNINGSHÖJD FÖNSTER (800mm OM INTE ANNAT ANGES)
- FFU FÖRBERETT FÖR UTEKÖK VATTEN, AVLOPP OCH EL FRAMDRAGET
- HT HANDDUKSTORK
- KLK KLÄDKAMMARE

- SCHAKT
- KLINKER

MÄTTANGIVELSER ÄR UNGEFÄRLIGA. RÄTT TILL ÄNDRINGAR FÖRBEHÅLLES. OBS! KVADRATMETER I RUMMEN ANGER INTE HELA BOSTADSYTAN. LÄGENHETS-RITNINGAR FRAMTAGANA AV SÖDERGRUPPEN ARKITEKTER. DATUM 2024-04-23



HSB – där möjligheterna bor

# HSB BRF TELEGRAFEN

LÄGENHETS-RITNING

RADHUS 17, Våning 2

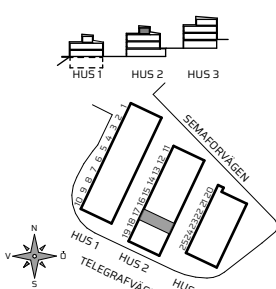
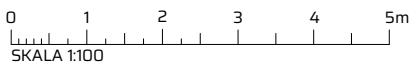
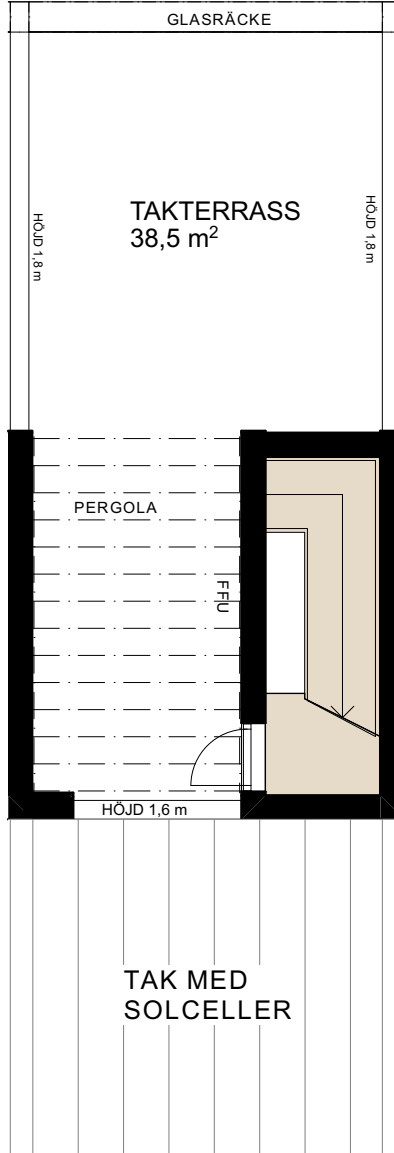
# 4 rok

ca 134 kvm

LÄGENHETS-FÖRRÅD: ca 4 kvm

RUMSHÖJD:

- Entré våning: 2,65 m
- Våning 1tr: 2,6 m
- Våning 2tr: 2,5 m



## FÖRKLARINGAR

L LINNEMODUL

ST STÄDMODUL

UM UGN OCH MIKRO I HÖGSKÅP

K KYL

F FRYS

DM DISKMASKIN

TM TVÄTTMASKIN

TT TORKTUMLARE

BADKAR

INDUKTIONSHÄLL

ÖVERSKÅP

DUSCH MED VIKBAR GLASVÄGG

VP VÄRMEPUMP

SDG SKJUTDÖRRSGARDEROB

KLÄDSTÄNG

FÖRSTÄRKT VÄGG FÖR VÄGGHÄNGD TV

LÄGRE RUMSHÖJD (2,4m OM INTE ANNAT ANGES)

IT-SKÅP/EL-CENTRAL

BH BRÖSTNINGSHÖJD FÖNSTER (800mm OM INTE ANNAT ANGES)

FFU FÖRBERETT FÖR UTEKÖK VATTEN, AVLOPP OCH EL FRAMDRAGET

HT HANDDUKSTORK

KLK KLÄDKAMMARE

SCHAKT

KLINKER

