

HSB BRF TELEGRAFEN

LÄGENHETS-RITNING

RADHUS 23, Entréväning

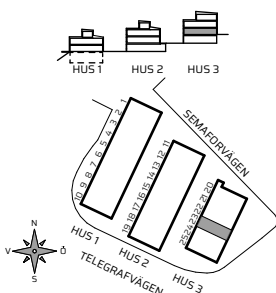
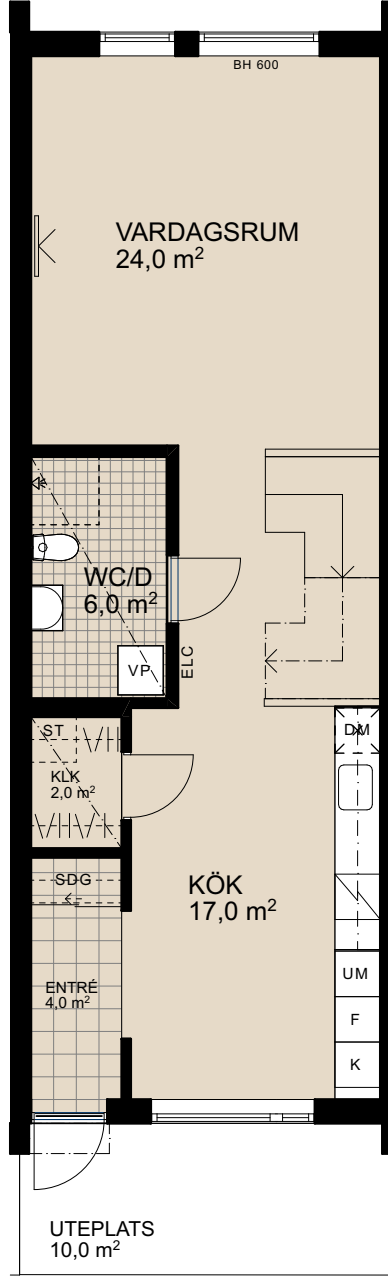
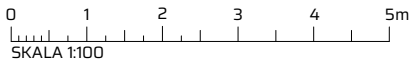
7 rok

ca 166 kvm

LÄGENHETS-FÖRRÅD: ca 6+2,5 kvm

RUMSHÖJD:

- Entréväning: 2,65 m
- Våning 1tr: 2,6 m
- Våning 2tr: 2,5 m



FÖRKLARINGAR

- L LINNEMODUL
- ST STÄDMODUL
- UM UGN OCH MIKRO I HÖGSKÅP
- K KYL
- F FRY
- DM DISKMASKIN
- TM TVÄTTMASKIN
- TT TORKTUMLARE

- BADKAR
- INDUKTIONSHÄLL
- ÖVERSKÅP
- DUSCH MED VIKBAR GLASVÄGG
- VP VÄRMEPUMP
- SDG SKJUTDÖRRSGARDEROB
- KLÄDSTÄNG

- FÖRSTÄRKT VÄGG FÖR VÄGGHÄNGD TV
- LÄGRE RUMSHÖJD (2,4m OM INTE ANNAT ANGES)
- IT-SKÅP/EL-CENTRAL
- BH BRÖSTNINGSHÖJD FÖNSTER (800mm OM INTE ANNAT ANGES)
- FFU FÖRBERETT FÖR UTEKÖK VATTEN, AVLOPP OCH EL FRAMDRAGET
- HT HANDDUKSTORK
- KLK KLÄDKAMMARE

- SCHAKT
- KLINKER

MÄTTANGIVELSER ÄR UNGEFÄRLIGA. RÄTT TILL ÄNDRINGAR FÖRBEHÅLLES. OBS! KVADRATMETER I RUMMEN ANGER INTE HELA BOSTADSYTAN. LÄGENHETS-RITNINGAR FRAMTAGANA AV SÖDERGRUPPEN ARKITEKTER. DATUM 2024-04-23



HSB – där möjligheterna bor

HSB BRF TELEGRAFEN

LÄGENHETS-RITNING

RADHUS 23, Våning 1

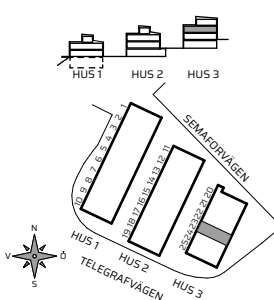
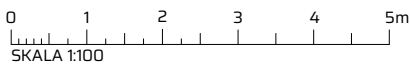
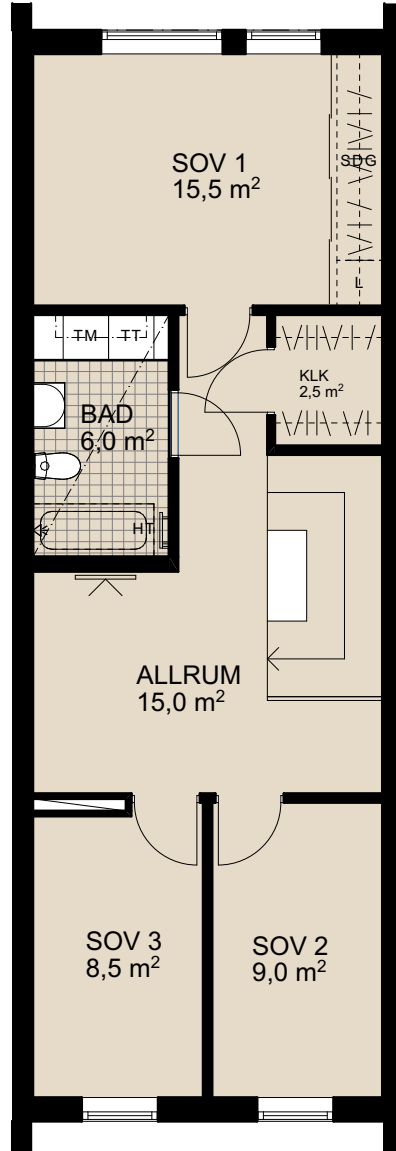
7 rok

ca 166 kvm

LÄGENHETS-FÖRRÅD: ca 6+2,5 kvm

RUMSHÖJD:

- Entréväning: 2,65 m
- Våning 1tr: 2,6 m
- Våning 2tr: 2,5 m



FÖRKLARINGAR

L	LINNEMODUL	BADKAR	FÖRSTÄRKT VÄGG FÖR VÄGGHÄNGD TV	SCHAKT
ST	STÄDMODUL	INDUKTIONSHÄLL	LÄGRE RUMSHÖJD (2,4m OM INTE ANNAT ANGES)	KLINKER
UM	UGN OCH MIKRO I HÖGSKÅP	ÖVERSKÅP	IT-SKÅP/EL-CENTRAL	
K	KYL	DUSCH MED VIKBAR GLASVÄGG	BH BRÖSTNINGSHÖJD FÖNSTER (800mm OM INTE ANNAT ANGES)	
F	FRYS	VP VÄRMEPUMP	FFU FÖRBERETT FÖR UTEKÖK VATTEN, AVLOPP OCH EL FRAMDRAGET	
DM	DISKMASKIN	SDG SKJUTDÖRRSGARDEROB	HT HANDDUKSTORK	
TM	TVÄTTMASKIN	KLÄDSTÄNG	KLK KLÄDKAMMARE	
TT	TORKTUMLARE			

MÄTTANGIVELSER ÄR UNGEFÄRLIGA. RÄTT TILL ÄNDRINGAR FÖRBEHÅLLES. OBS! KVADRATMETER I RUMMEN ANGER INTE HELA BOSTADSYTAN. LÄGENHETS-RITNINGAR FRAMTAGANA AV SÖDERGRUPPEN ARKITEKTER. DATUM 2024-04-23



HSB – där möjligheterna bor

HSB BRF TELEGRAFEN

LÄGENHETS-RITNING

RADHUS 23, Våning 2

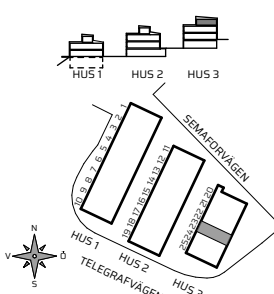
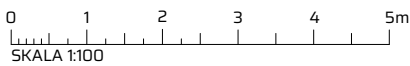
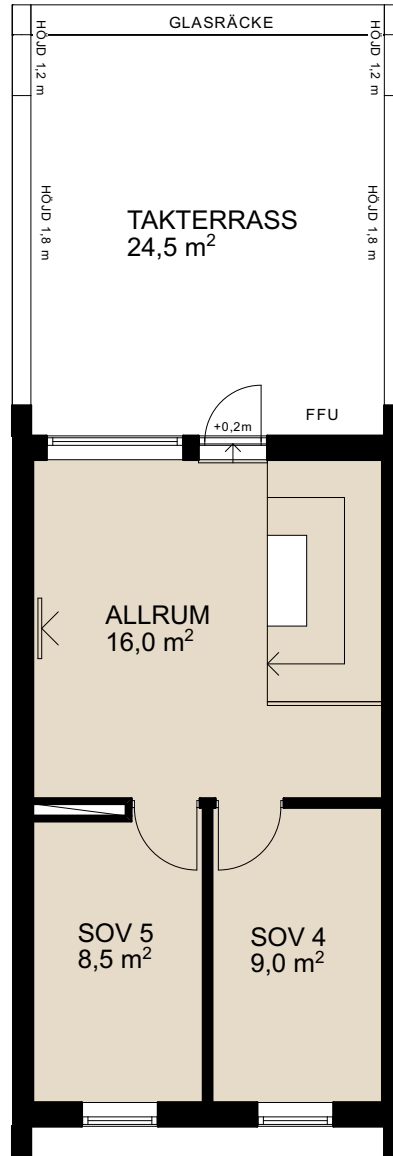
7 rok

ca 166 kvm

LÄGENHETS-FÖRRÅD: ca 6+2,5 kvm

RUMSHÖJD:

- Entréväning: 2,65 m
- Våning 1tr: 2,6 m
- Våning 2tr: 2,5 m



FÖRKLARINGAR

- L LINNEMODUL
- ST STÄDMODUL
- UM UGN OCH MIKRO I HÖGSKÅP
- K KYL
- F FRY
- DM DISKMASKIN
- TM TVÄTTMASKIN
- TT TORKTUMLARE

- BADKAR
- INDUKTIONSHÄLL
- ÖVERSKÅP
- DUSCH MED VIKBAR GLASVÄGG
- VP VÄRMEPUMP
- SDG SKJUTDÖRRSGARDEROB
- ||| KLÄDSTÄNG

- FÖRSTÄRKT VÄGG FÖR VÄGGHÄNGD TV
- LÄGRE RUMSHÖJD (2,4m OM INTE ANNAT ANGES)
- IT-SKÅP/EL-CENTRAL
- BH BRÖSTNINGSHÖJD FÖNSTER (800mm OM INTE ANNAT ANGES)
- FFU FÖRBERETT FÖR UTEKÖK VATTEN, AVLOPP OCH EL FRAMDRAGET
- HT HANDDUKSTORK
- KLK KLÄDKAMMARE

- SCHAKT
- KLINKER

MÄTTANGIVELSER ÄR UNGEFÄRLIGA. RÄTT TILL ÄNDRINGAR FÖRBEHÅLLES. OBS! KVADRATMETER I RUMMEN ANGER INTE HELA BOSTADSYTAN. LÄGENHETS-RITNINGAR FRAMTAGANA AV SÖDERGRUPPEN ARKITEKTER. DATUM 2024-04-23



HSB – där möjligheterna bor