

# HSB BRF TELEGRAFEN

LÄGENHETS-RITNING

RADHUS 10, Entréväning

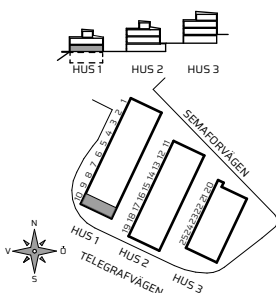
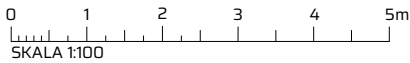
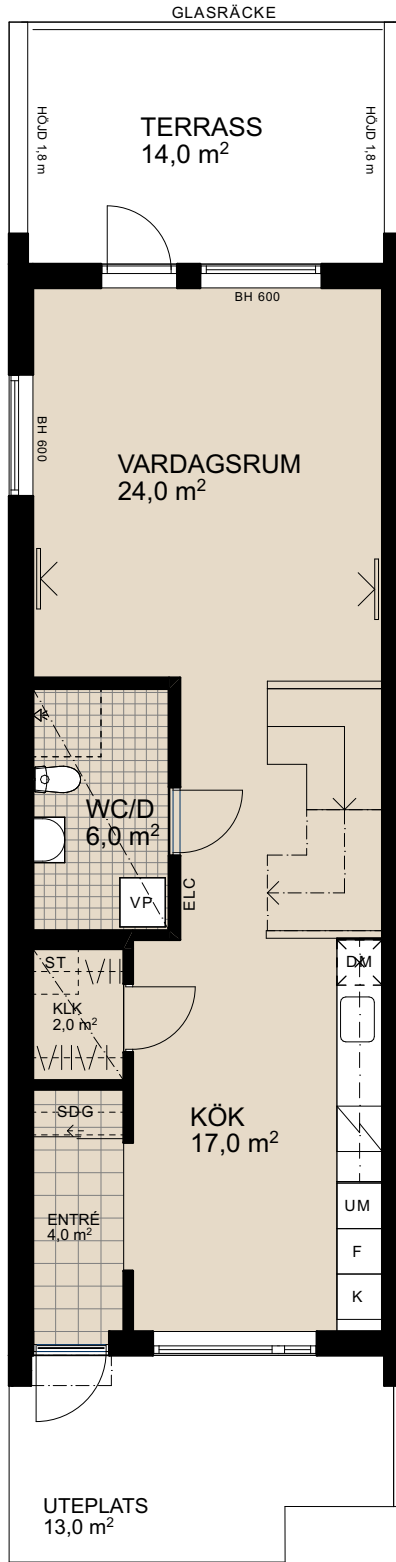
LÄGENHETS-FÖRRÅD: ca 4 kvm

RUMSHÖJD:

- Entréväning: 2,65 m
- Våning 1tr: 2,6 m
- Våning 2tr: 2,5 m

# 5 rok

ca 134 kvm



## FÖRKLARINGAR

- L LINNEMODUL
- ST STÄDMODUL
- UM UGN OCH MIKRO I HÖGSKÅP
- K KYL
- F FRYS
- DM DISKMASKIN
- TM TVÄTTMASKIN
- TT TORKTUMLARE

- BADKAR
- ▭ INDUKTIONSHÄLL
- ÖVERSKÅP
- ▭ DUSCH MED VIKBAR GLASVÄGG
- VP VÄRMEPUMP
- SDG SKJUTDÖRRSGARDEROB
- ||| KLÄDSTÄNG

- ▭ FÖRSTÄRKT VÄGG FÖR VÄGGHÄNGD TV
- ▭ LÄGRE RUMSHÖJD (2,4m OM INTE ANNAT ANGES)
- ELC IT-SKÅP/EL-CENTRAL
- BH BRÖSTNINGSHÖJD FÖNSTER (800mm OM INTE ANNAT ANGES)
- FFU FÖRBERETT FÖR UTEKÖK VATTEN, AVLOPP OCH EL FRAMDRAGET
- HT HANDDUKSTORK
- KLK KLÄDKAMMARE

- ▭ SCHAKT
- ▭ KLINKER

MÄTTANGIVELSER ÄR UNGEFÄRLIGA. RÄTT TILL ÄNDRINGAR FÖRBEHÅLLES. OBS! KVADRATMETER I RUMMEN ANGER INTE HELA BOSTADSYTAN. LÄGENHETS-RITNINGAR FRAMTAGANA AV SÖDERGRUPPEN ARKITEKTER. DATUM 2024-04-23



# HSB BRF TELEGRAFEN

LÄGENHETS-RITNING

RADHUS 10, Våning 1

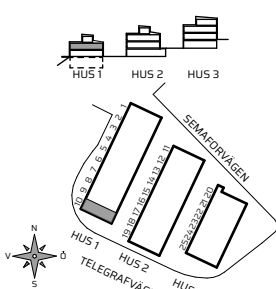
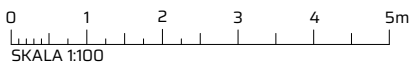
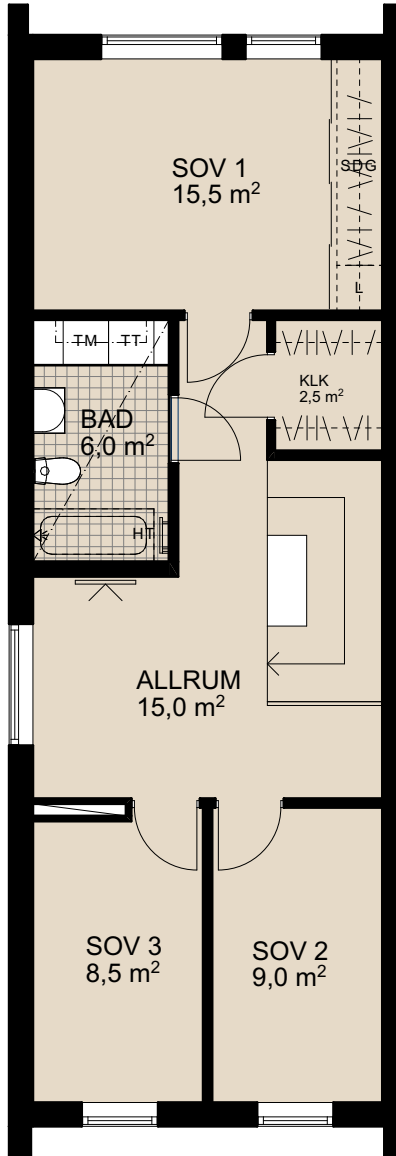
# 5 rok

ca 134 kvm

LÄGENHETS-FÖRRÅD: ca 4 kvm

RUMSHÖJD:

- Entréväning: 2,65 m
- Våning 1tr: 2,6 m
- Våning 2tr: 2,5 m



## FÖRKLARINGAR

LINNEMODUL	BADKAR	FÖRSTÄRKT VÄGG FÖR VÄGGHÄNGD TV	SCHAKT
STÄDMODUL	INDUKTIONSHÄLL	LÄGRE RUMSHÖJD (2,4m OM INTE ANNAT ANGES)	KLINKER
UGN OCH MIKRO I HÖGSKÅP	ÖVERSKÅP	IT-SKÅP/EL-CENTRAL	
KYL	DUSCH MED VIKBAR GLASVÄGG	BRÖSTNINGSHÖJD FÖNSTER (800mm OM INTE ANNAT ANGES)	
FRYS	VÄRMEPUMP	FÖRBERETT FÖR UTEKÖK VATTEN, AVLOPP OCH EL FRAMDRAGET	
DISKMASKIN	SKJUTDÖRRSGARDEROB	HANDDUKSTORK	
TVÄTTMASKIN	KLÄDSTÅNG	KLÄDKAMMARE	
TORKTUMLARE			

MÄTTANGIVELSER ÄR UNgefärliga. RÄTT TILL ÄNDRINGAR FÖRBEHÅLLES. OBS! KVADRATMETER I RUMMEN ANGER INTE HELA BOSTADSYTAN. LÄGENHETS-RITNINGAR FRAMTAGANA AV SÖDERGRUPPEN ARKITEKTER. DATUM 2024-04-23



HSB – där möjligheterna bor

# HSB BRF TELEGRAFEN

LÄGENHETS-RITNING

RADHUS 10, Våning 2

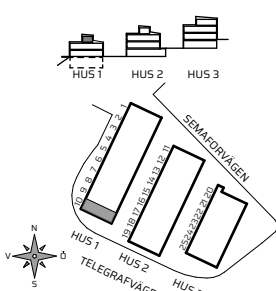
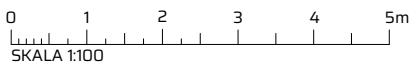
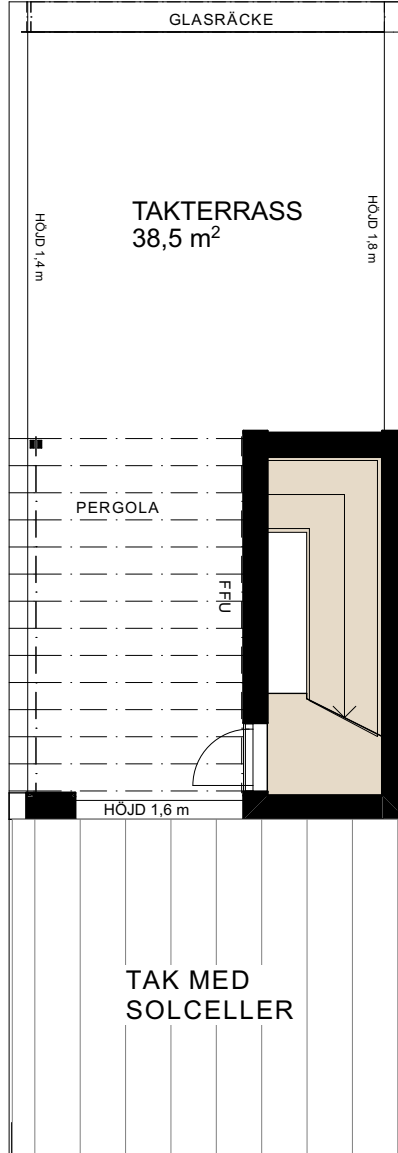
# 5 rok

ca 134 kvm

LÄGENHETS-FÖRRÅD: ca 4 kvm

RUMSHÖJD:

- Entré våning: 2,65 m
- Våning 1tr: 2,6 m
- Våning 2tr: 2,5 m



## FÖRKLARINGAR

L LINNEMODUL

ST STÄDMODUL

UM UGN OCH MIKRO I HÖGSKÅP

K KYL

F FRYS

DM DISKMASKIN

TM TVÄTTMASKIN

TT TORKTUMLARE

BADKAR

INDUKTIONSHÄLL

ÖVERSKÅP

DUSCH MED VIKBAR GLASVÄGG

VP VÄRMEPUMP

SDG SKJUTDÖRRSGARDEROB

KLÄDSTÄNG

FÖRSTÄRKT VÄGG FÖR VÄGGHÄNGD TV

LÄGRE RUMSHÖJD (2,4m OM INTE ANNAT ANGES)

IT-SKÅP/EL-CENTRAL

BH BRÖSTNINGSHÖJD FÖNSTER (800mm OM INTE ANNAT ANGES)

FFU FÖRBERETT FÖR UTEKÖK VATTEN, AVLOPP OCH EL FRAMDRAGET

HT HANDDUKSTORK

KLK KLÄDKAMMARE

SCHAKT

KLINKER