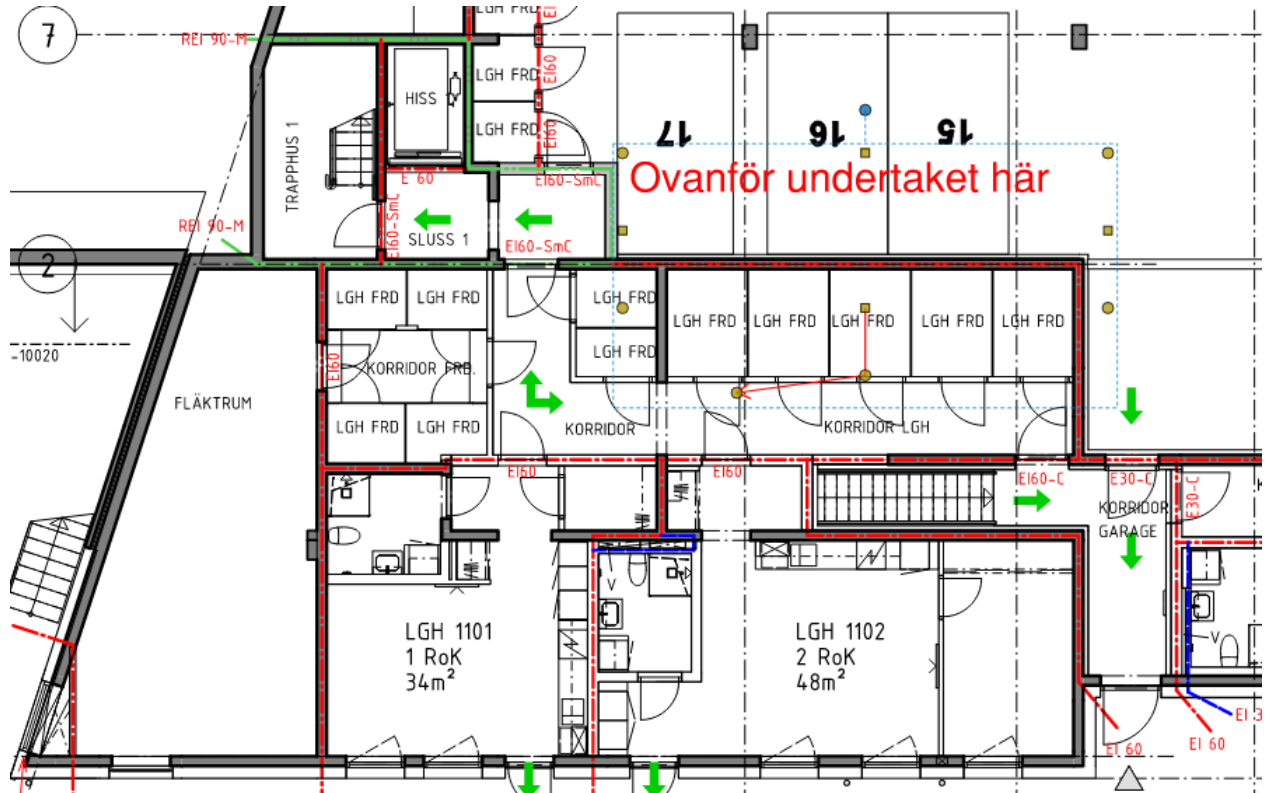


# Instruktion avstängning Värme Lgh 1111

I denna lägenhet sitter inte avstängningarna för värmesystemet i er lägenhet utan ovanför undertaket på våningen under.

På ritningen som är bifogad så framgår placering av ventiler till lägenheten.





För att stänga av flödet så vrider man den ventilen med röd ratt åt vänster till det tar stopp och båda markeringarna på ventilen står på 0. För att stänga av flödet på ventilen med handtag vrider man den ett kvartsvarv så att spaken står vinkelrätt mot flödesriktningen.